

# **Individual Interventions**

## **Eitan Eldar**

# Mos – favored activity as a context



**DRO/A**

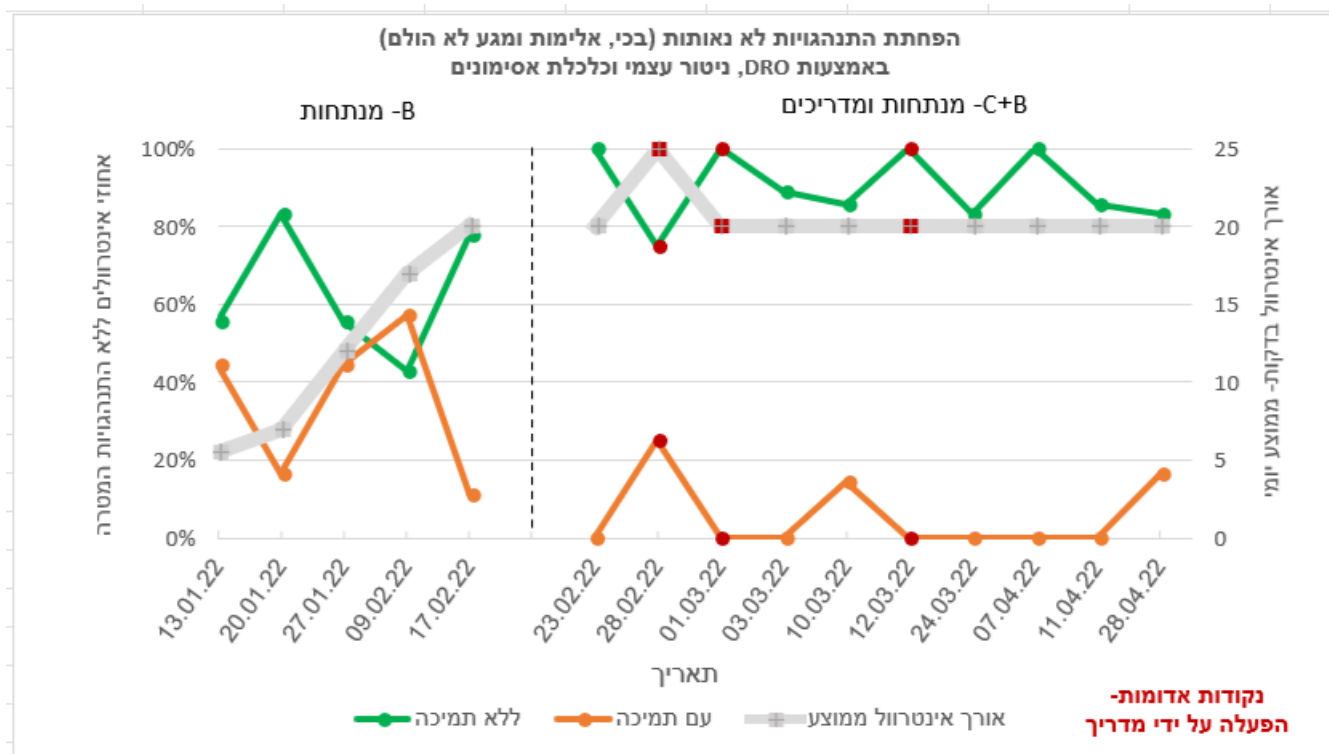
# DRO

Extend intervals with full attention and no escape

Favored activity, monitoring

Reinforce cooperation while intervals are extended

## גרף איסוף נתוני ההתערבות



גרף זה מתאר את ההצלחות של ש' במהלך מדידות אינטרוולים במחלקה על ידינו ועל ידי צוות המדריכים במחלקה.

**משתנים תלויים: הקו הירוק** מתאר את אחוזי האינטרוולים המוצלחים ללא תמיכה של הצוות.

**הקו הכתום** מתאר את אחוזי האינטרוולים בהן סופקה ל-ש' תמיכה של תזכורת מילולית.

ניתן לראות כי אחוזי האינטרוולים ללא תמיכה עולים בהדרגה ולאחר העלייה ישנה שמירה על לפחות 80% של הצלחה ללא תמיכה.

**משתנה בלתי תלוי: הקו האפור** מציג את אורך האינטרוול המהווה משתנה בלתי תלוי, כאשר הוא חלק מהגדרת ההתערבות- והוא נמדד במשך זמן ממוצע של אינטרוול ביום מסוים. הגרף מציג עליה הדרגתית באורך האינטרוול וכי אורך האינטרוול המקסימלי הינו 20 דקות.

## גרף איסוף נתונים עבור תדירות התנהגויות לא נאותות



גרף זה מציג את תדירות התנהגויות המטרה הלא נאותות- בכי, אלימות ומגע לא הולם, התפשטות ומגע עצמי- במדידות של קצב לשעה.

תכנית ההתערבות התמקדה בהתנהגויות בכי ואלימות ומגע לא הולם וניתן לראות הפחתה בתדירות התנהגויות אלו בזמן הפעלת

ההתערבות, לעומת מדידות קו הבסיס.

ההתפשטות אינה התנהגות שנבחרה כהתנהגות מטרה, אך הנחת הבסיס הייתה שהיא התנהגות קצה המהווה אסקלציה של התפרצות בכי:

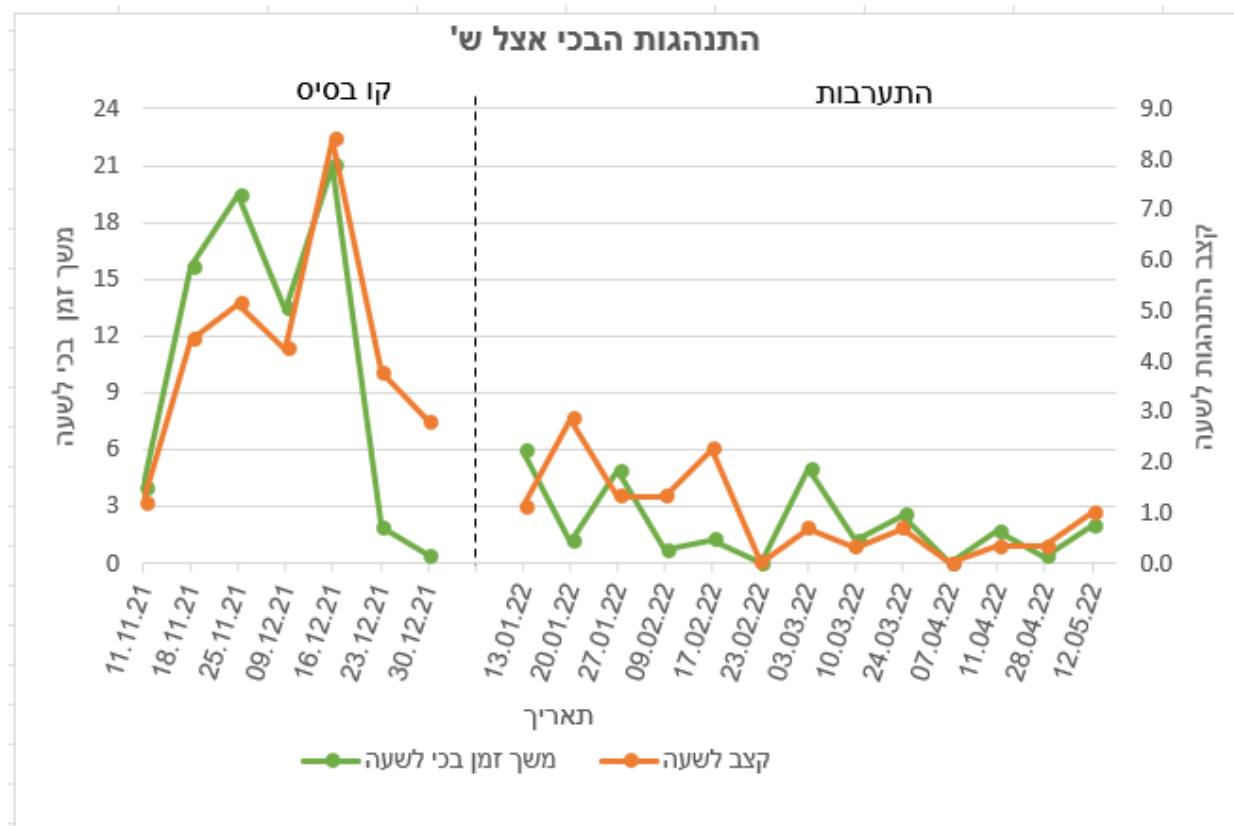
כלומר, הבכי משמש כהתנהגות קו צהוב עבור ההתפשטות (התנהגות קו אדום).

לכן, שיערנו כי התנהגות זו תפחת בעקבות התערבות המתמקדת בהתנהגות המקדימה: בכי.

כפי שניתן לראות בגרף, תדירות ההתפשטות פחתה לאפס, וכי היא אינה התרחשה כלל בזמן הפעלת ההתערבות עצמה.



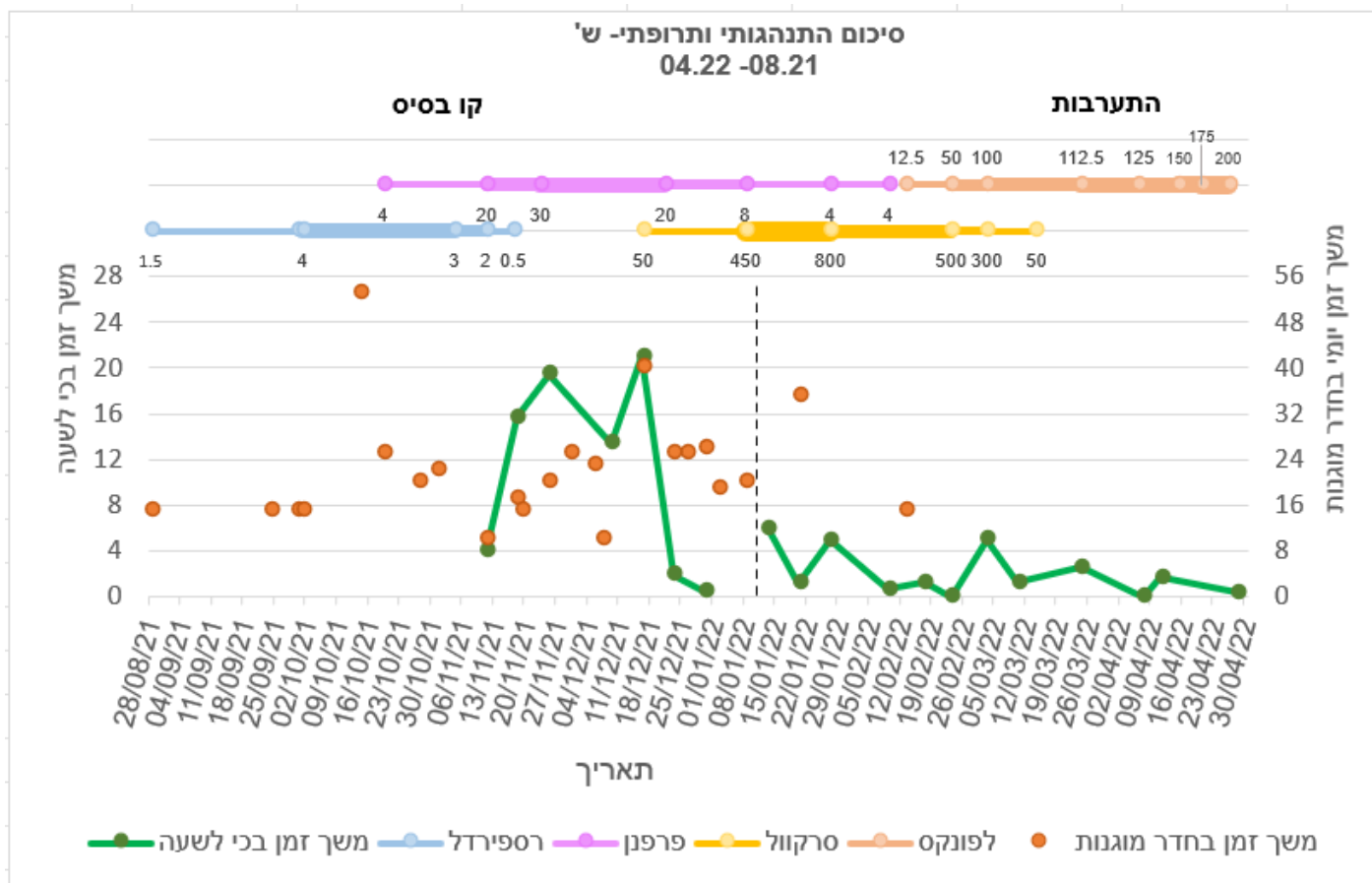
## גרף איסוף נתונים עבור התנהגות הבכי



גרף זה מציג את תדירות הבכי בקצב לשעה (**קו כתום**) ומשך זמן הבכי לשעה (**קו ירוק**) במדידות קו בסיס- לפני הפעלת ההתערבות, ולאורך הפעלת ההתערבות עצמה. במהלך ההתערבות ניתן לראות הפחתה בתדירות התפרצויות הבכי ובמשך זמן ההתנהגות עצמה, ביחס למדידות קו הבסיס.



## גרף איסוף נתונים תרופתיים ונתונים התנהגותיים החל מהקבלה לאשפוז במחלקה, לאורך מדידות קו הבסיס, ולאורך הפעלת ההתערבות



גרף זה מציג את השינויים במתן התרופות האנטי-פסיכוטיות: ההחלפה בתרופות ובמינונים (הקווים הישרים שלמעלה). הנתונים ההתנהגותיים המוצגים הם משך זמן בכי לשעה (קו ירוק) ומשך זמן בחדר מוגנות (נקודות כתומות).

ניתן לראות כי משך זמן הבכי לשעה וכי מספר הכניסות לחדר המוגנות פחתו באופן משמעותי במהלך ההתערבות, ביחס למדידות קו הבסיס. עם זאת, לאור השינויים בתרופות האנטי-פסיכוטיות, לא ניתן לייחס את השינוי ההתנהגותי לתוכנית ההתערבות בלבד.







**3 min intervals**

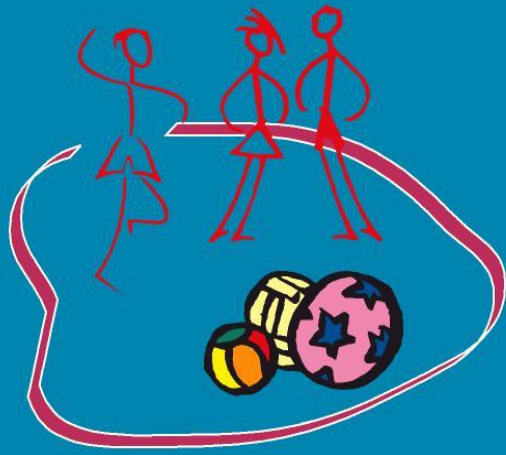
# Self-Recording / Management



# Personal Log

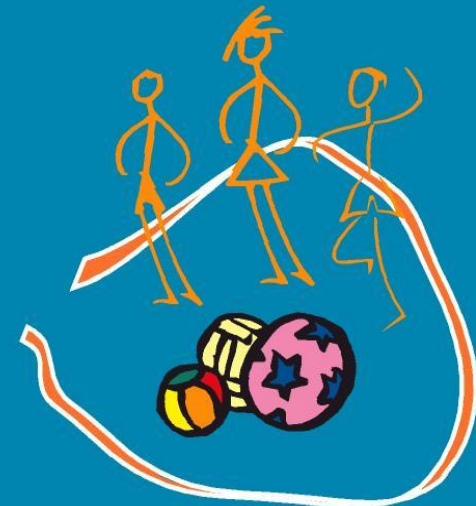
# Gradual Exposure / Desensitization

**To Frustrating Triggers**  
Based on Functional Assessment



# Are You Square?

(Eldar, Morris, DaCosta & Wolf, 2006)



# RUS game for assessment and treatment

1. Oxygen Debt – resemblance real life
2. Frustrating stimuli – items are taken
3. Competition

# Identifying triggers SD for the BA and MO for the child





# precursors



# Outburst - triggers





Clinician's reaction?



## Breaking behavioral chain

# Gradual Exposure to Parents' Proximity and to Aversive Stimuli

